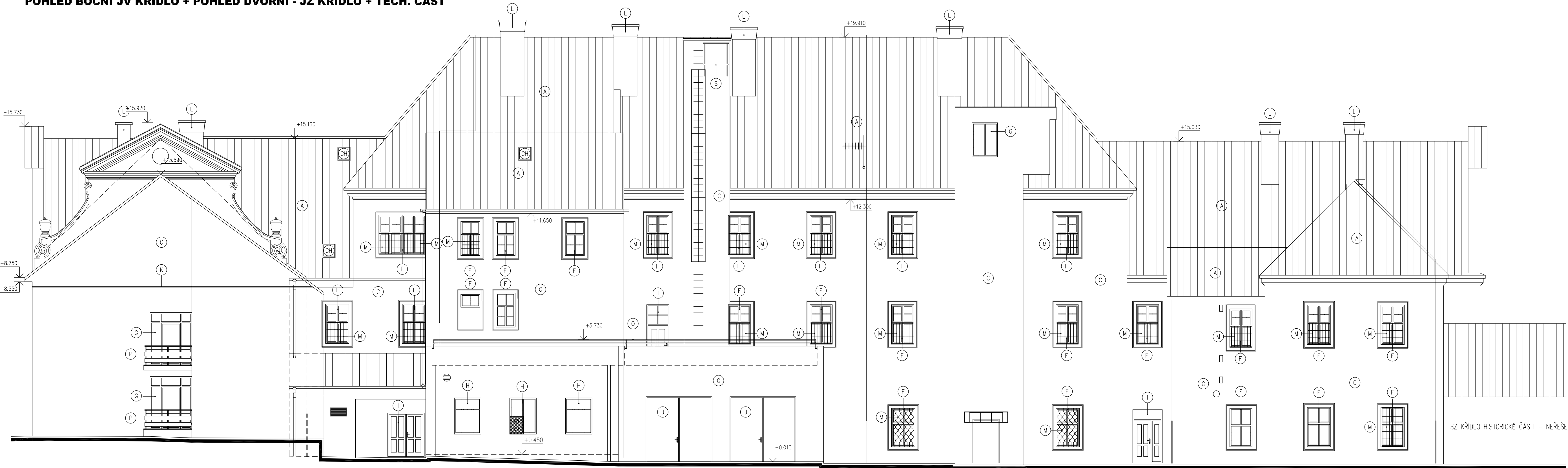
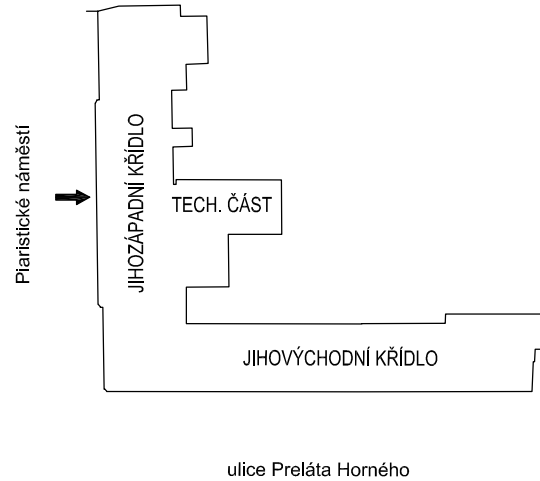


POHLED BOČNÍ JV KŘÍDLO + POHLED DVORNÍ - JZ KŘÍDLO + TECH. ČÁST



LEGENDA MATERIÁLŮ

- A KERAMICKÁ STŘEŠNÍ TAŠKA BOBROVKA REŽNÁ, KRYTÍ ŠUPINOVÉ
- C FASÁDA – MINERÁLNÍ VÁPENNÁ OMÍTKA, BARVA SVĚTLÉ OKROVÁ ŠTUKOVÁ VÝZDOBA, BARVA LOMENÁ BILÁ
- F OKNO DŘEVĚNÉ KASTLOVÉ/JEDNODUCHÉ, BARVA TMAVĚ HNĚDÁ,VNITŘNÍ ČÁST OKNA – BARVA LOMENÁ BILÁ RAL 1013
- G OKNO DŘEVĚNÉ ZDOUJENÉ – BARVA LOMENÁ BILÁ
- H OKNO OCELOVÉ – BARVA ŽLUTÁ
- CH STŘEŠNÍ VÝLEZ 550/600 (450/450) MM
- I DVEŘE DŘEVĚNÉ KAZETOVÉ – BARVA TMAVĚ HNĚDÁ
- J OCELOVÉ DVEŘE A VRATA – BARVA SVĚTLÉ ŽLUTÁ
- K KLEMPÍŘSKÉ PRVKY (OPLECHOVÁNÍ, OKAPOVÝ SYSTÉM) – MĚĎ
- L KOMIN – VÁPENNÁ OMÍTKA, BARVA LOMENÁ BILÁ
- M OCELOVÉ MŘÍŽE – KOVÁŘSKÁ ČERNÝ/BILÁ (NOVODOBÁ ČÁST)
- O OCELOVÉ ZÁBRADLÍ A OPLECHOVÁNÍ NADEZDÍVKY – POZINK
- P OCELOVÉ ZÁBRADLÍ
- R VĚTRACÍ MŘÍŽKY – MĚĎ
- S KOMINOVÁ LÁVKA A VÝLEZ – OCEL



±0,000=PODLAHA 1.NP (+98,30 m n.m.)					
Zodp. projektant		Vypracoval	Kreslil	 H.arch projekt s.r.o. Dobrovodského 5, Hodonín, tel.: 777 198 908 projekce@h-arch.cz	
Ing.arch. Pavel Holouš		Tomáš Očenášek	Tomáš Očenášek		
Ing.arch. Lenka Holoušová Pecuchová					
Místo stavby:	Parc. č. 1798, 1799, 1800 Strážnice na Moravě [756652]			Formát:	5A4
Investor:	Domov pro seniory, příspěvková organizace, Preláta Horného 515, 696 62 Strážnice			Datum:	10/2014
Akce:	DOMOV PRO SENIORY STRÁŽNICE ZAMĚŘENÍ STÁVAJÍCÍHO STAVU OBJEKTŮ			Účel:	SP
Objekt:				Čís. zakázky:	748
				Čís. kopie:	
				Archiv. čís.:	748
Obsah výkresu:	STÁVAJÍCÍ STAV			Měřítko:	Čís. výkresu:
POHLED BOČNÍ - JV KŘÍDLO + POHLED DVORNÍ - JZ KŘÍDLO + TECH. ČÁST				1:100	2.15